

ИЗВЕЩЕНИЕ № 21-13 О ПРЕДСТОЯЩЕМ ВЫДЕЛЕ В НАТУРЕ ДОЛИ В ПРАВЕ ОБЩЕЙ ДОЛЕВОЙ СОБСТВЕННОСТИ И ОБ ОСУЩЕСТВЛЕНИИ СОГЛАСОВАНИЯ МЕСТОПОЛОЖЕНИЯ МАШИНО-МЕСТА С УЧАСТНИКАМИ ОБЩЕЙ ДОЛЕВОЙ СОБСТВЕННОСТИ.

Кадастровым инженером Шабаетовым Кириллом Михайловичем, почтовый адрес: 630089 г. Новосибирск, ул. Адриана Лежена, д.7, кв.144, e-mail: atlasnso@gmail.com, тел. 89137855559, № регистрации в гос. реестре лиц, осуществляющих кадастровую деятельность - 633/07-16, выполняются проводятся кадастровые работы в отношении машино-места № 13, площадью 18,3 кв.м., выделяемого из помещения с кадастровым номером 54:35:071105:918, расположенного по адресу: Новосибирская область, г. Новосибирск, ул. Лескова, д. 21

Заказчиком работ являются Ермакова Анна Геннадьевна и Ермаков Денис Александрович, почтовый адрес: Новосибирская обл., г. Новосибирск, ул. Лескова, дом 27, кв. 325, +7 (913) 776 37 13; +7 (913) 784 38 88.

Собрание по поводу согласования выдела в натуре доли в праве общей долевой собственности и об осуществлении согласования местоположения машино-места с участниками долевой собственности состоится 11 февраля 2026 г. в 11ч. 00 мин. по адресу: Новосибирская обл., город Новосибирск, проспект Дзержинского 1/3, офис 408.

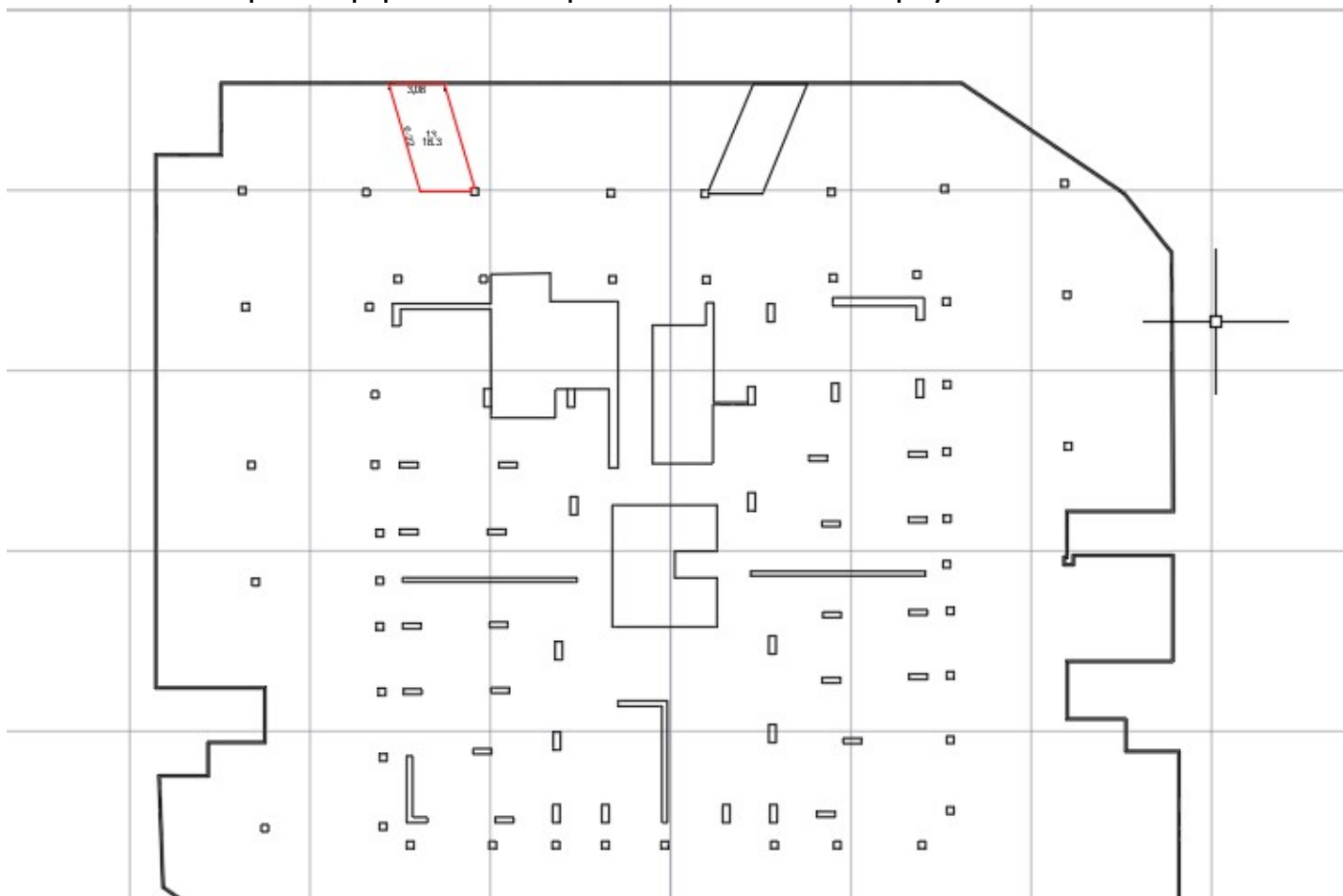
С проектом технического плана земельного участка можно ознакомиться по адресу: Новосибирская обл., г. Новосибирск, пр. Дзержинского 1/3, офис 408.

Дата окончания приема возражений участников общей долевой собственности в отношении местоположения машино-места: «11» февраля 2026г.

При проведении согласования местоположения машино-места при себе необходимо иметь документ, удостоверяющий личность, а также документ, подтверждающий право указанного участника общей долевой собственности на соответствующую долю в помещении.

В соответствии с частью 3.7 статьи 6 Федерального закона от 03.07.2016 N 315-ФЗ "О внесении изменений в часть первую Гражданского кодекса Российской Федерации и отдельные законодательные акты Российской Федерации" при наличии возражений в отношении местоположения машино-места такие возражения направляются кадастровому инженеру по почтовому адресу и (или) адресу электронной почты, указанным в извещении, а также в орган регистрации прав по месту расположения помещения, в которых осуществляется образование машино-места, по почтовому адресу либо по адресу электронной почты органа регистрации прав.

Фрагмент графической части проекта технического плана образуемого машино-места



По вопросам подготовки технического плана просим обращаться по контактными телефонам: **8(383)381-83-44, 89538850424 ООО «Атлас»**